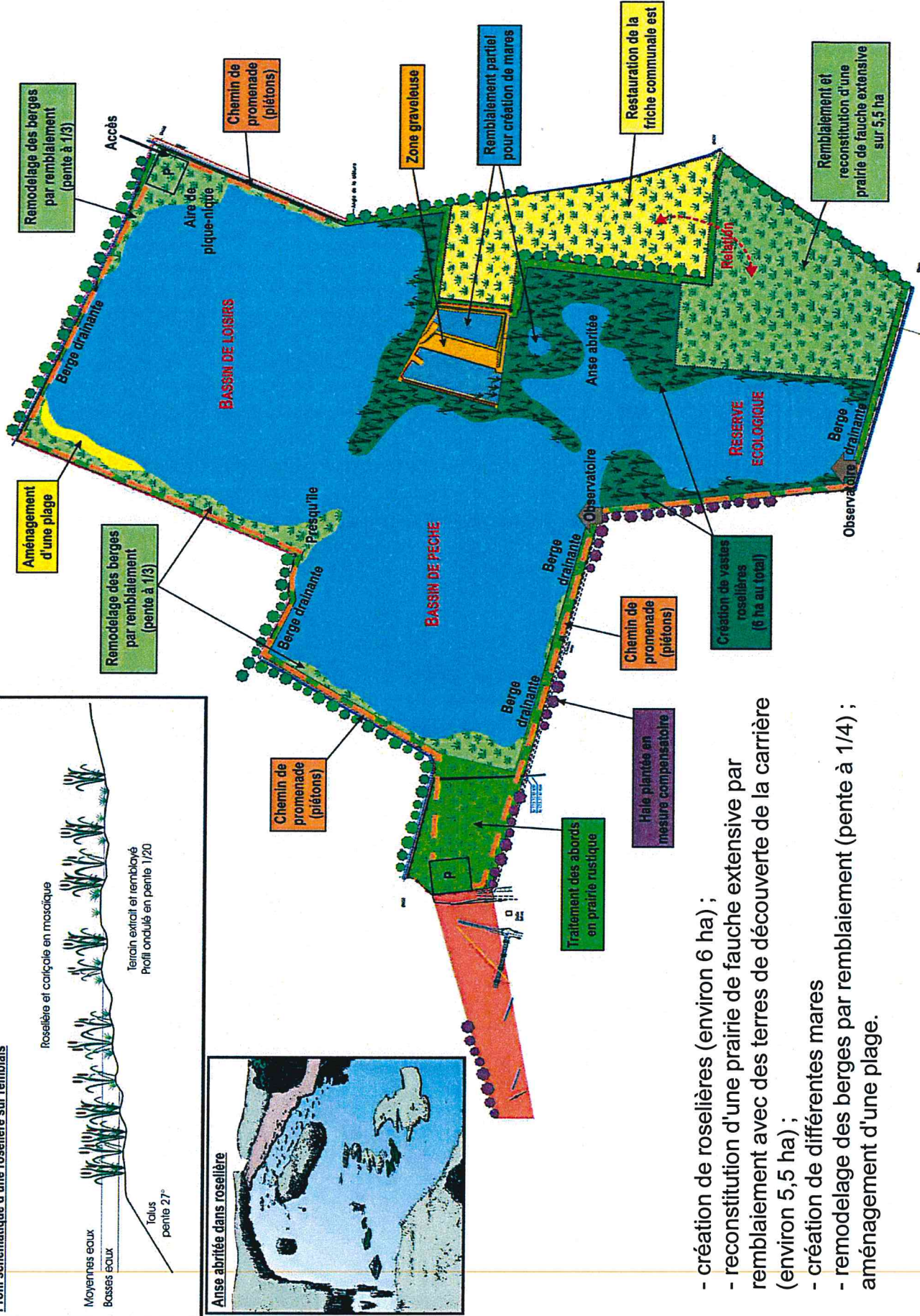
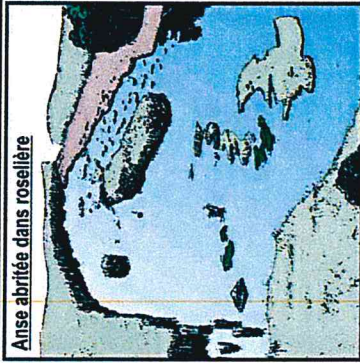
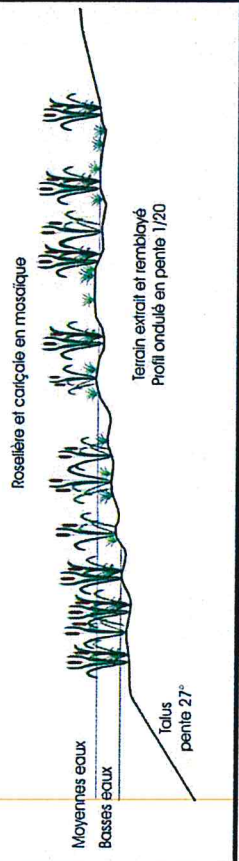




Profil schématique d'une roselière sur remblais



- création de roselières (environ 6 ha) ;
- reconstitution d'une prairie de fauche extensive par remblaiement avec des terres de découverte de la carrière (environ 5,5 ha) ;
- création de différentes mares
- remodelage des berges par remblaiement (pente à 1/4) ;
- aménagement d'une plage.